

Leistungs- und Aufgabenspektrum der Stadtgärtnerei

Referent: Benjamin Freiburghaus

Leiter Stellvertreter Stadtgärtnerei Chur

Inhalt des Beitrages

1	Organisation.....	Seite 8
2	Standort	Seite 8
3	Zuständigkeiten und Aufgaben.....	Seite 9
4	Was kosten wir ?	Seite 9
5	Was uns Sorgen bereitet	Seite 9
6	Ausblick.....	Seite 9
7	Quellen	Seite 9



Benjamin Freiburghaus

Stadt Chur
Departement Bau Planung Umwelt
Grün und Werkbetrieb Stadtgärtnerei
Reitnauerweg 31
CH-7000 Chur

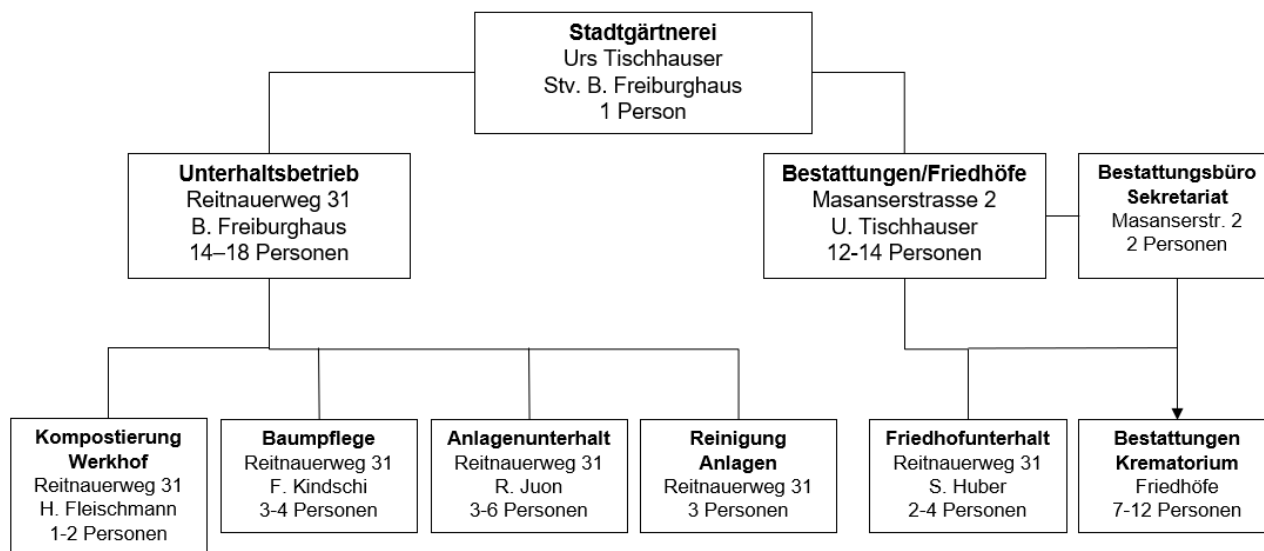
benjamin.freiburghaus@chur.ch

Kurzbiographie

1989 – 1992	Floristen Lehre EFZ Thun
1993 – 1994	Diplom für Unternehmungsführung Bern
1994 – 1996	Zusatzlehre Gärtner Garten- und Landschaftsbau EFZ Gwatt
1999 - 2001	Dipl. Techniker HF Garten- und Landschaftsbau Oeschberg
2001 - 2004	Kundenbetreuer Trüb AG Horgen
seit 2004	Leiter Unterhalt Stadtgärtnerei Chur und Stv. Abteilungsleiter
2018 - 2019	Eidg. Dipl. Betriebswirtschafter Zürich
2020 - 2022	Ausbilder mit eidg. Fachausweis

1 Organisation

Dank unserer sehr schlanken und flachen Hierarchie sind unsere Kommunikationswege sehr kurz und schnell. Somit können Bürgeranliegen und Inputs von anderen Abteilungen schnell und kompetent beantwortet werden.



2 Standort

Nicht nur die Kommunikationswege sind bei uns sehr kurz, sondern auch die Einsatzwege unserer Mitarbeiter. Unsere strategisch gut ausgewählten Standorte sind: Werkhof mit der Kompostierungsanlage an der Autobahnausfahrt Chur Nord, Stadtgarten als Stützpunkt unserer Reinigungsmitarbeiter, die mit ihren Mofas und Anhängern in die Grünanlagen ausschwärmen, Stadthaus, der zentrale Anlaufpunkt für die Bürgeranliegen mit dem integrierten Bestattungsbüro, die Standorte der Friedhöfe Fürstenwald, Daleu und Totengut, runden unsere Einsatzstandorte ab.

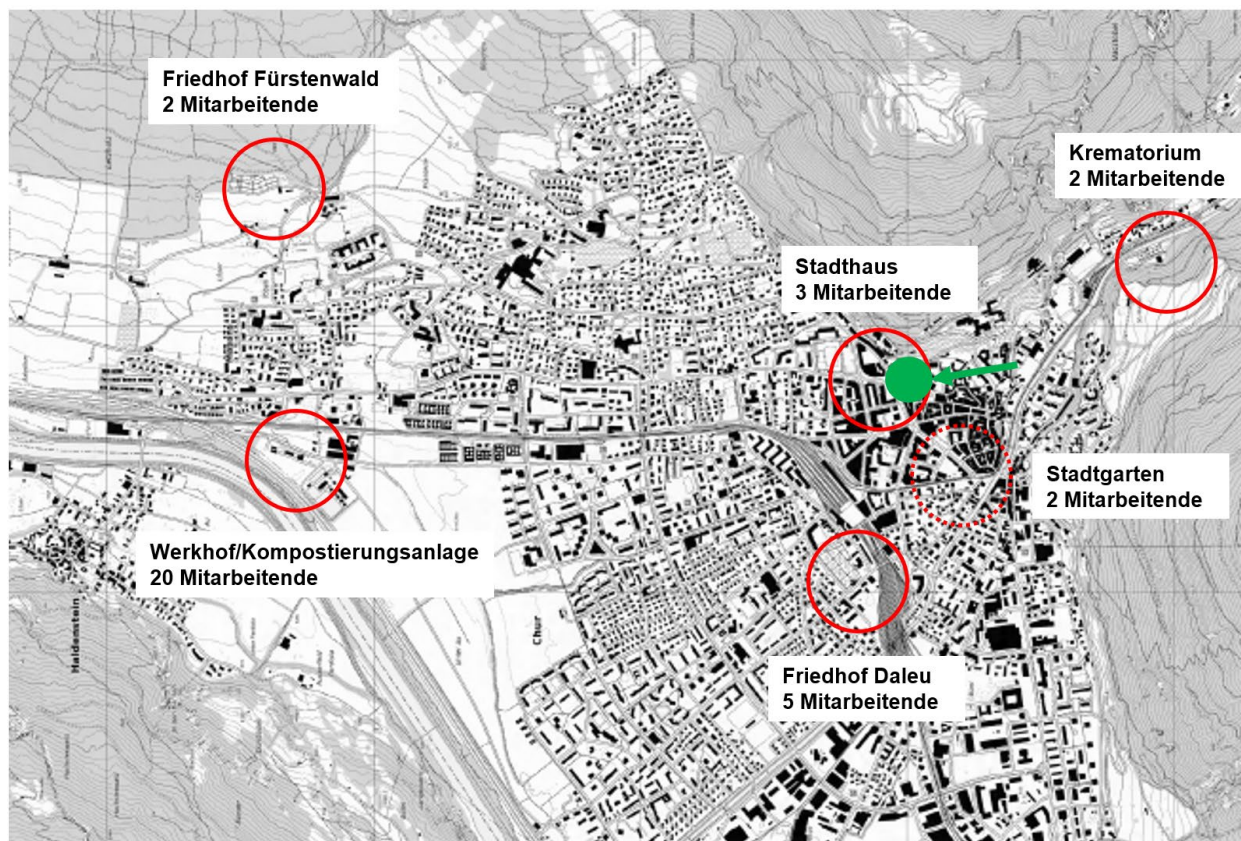


Abb. 1 Standorte der Stadtgärtnerei Chur

3 Zuständigkeiten und Aufgaben

Wir sind die "Grüne-Seele" der Stadt Chur, leider immer mehr die Anwälte der Grünflächen im Kampf um die Daseinsberechtigung. Wir betreuen den fachlichen, baulichen und pflegerischen Unterhalt der Grünanlagen. Der größte Teil dieser fachlichen anspruchsvollen Aufgaben erledigen wir mit unserem gut ausgebildeten Personal selbst. Das Stadtgrün wird wie folgt betitelt: Spielplätze, Parkanlagen, Kindergärten und Schulanlagen, Verkehrsgrün, Landschaftsgrün, Friedhofsanlagen, Dekorationen, Straßenbäume und die Kompostierungsanlage.

4 Was kosten wir?

Dank unserer, seit dem Jahr 2003 bestehenden, detaillierten Betriebskostenrechnung, können wir unseren Auftraggebern die Aufwendungen objektbezogen in Rechnung stellen.

5 Was uns Sorge bereitet

Die sehr heißen und trockenen Sommer mit dem zum Teil sehr frühen Nassschneefall, setzt der einheimischen Vegetation stark zu. Die Folge sind Hitzeschäden und Astabbrüche durch den frühen Nassschneefall, auf die noch belaubten Bäume. Diese Tatsache schränkt uns in der Pflanzenauswahl stark ein und wir sind in unserer Pflanzen- und Fachkenntnis gefordert. Der starke Neophyten- und Neozoendruck macht unsere Arbeit auch nicht leichter.

6 Ausblick

Der stetige Nutzungsdruck auf die Grünanlage ist eine zunehmende Tatsache, welche zum Lebensraumverlust von Flora und Fauna führt. Die Stadtgärtnerei sucht täglich nach Lösungen, um allen Anspruchsgruppen gerecht zu werden. Für uns steht aber ganz klar das **GRÜN** im Fokus.

7 Quellen

Alle gezeigten Bilder, Tabellen und Textzitate sind Eigentum der Stadt Chur, Abteilung Stadtgärtnerei.